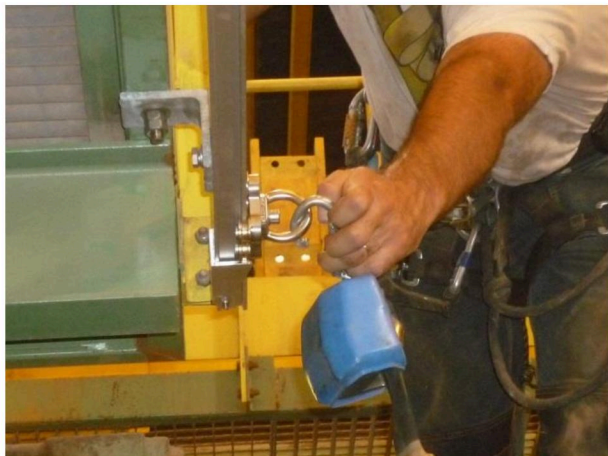


MODE OPERATOIRES :

RAIL TECHNELEC EN795-D :

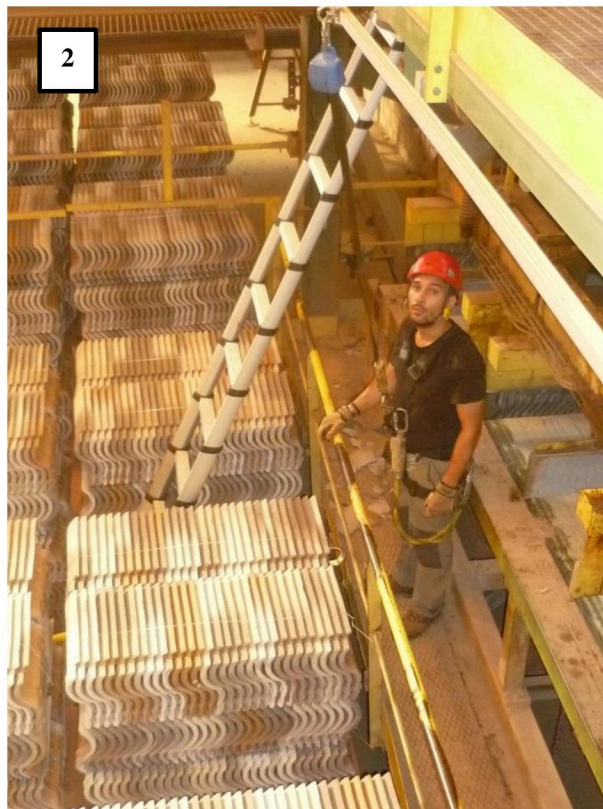
L'utilisation du rail TECHNELEC s'effectue à 2 techniciens.

1/ Un technicien position sur la passerelle de la pince met en place le chariot sur le rail avec l'enrouleur à sangles, puis le transmet au 2ème technicien équipé de son harnais.

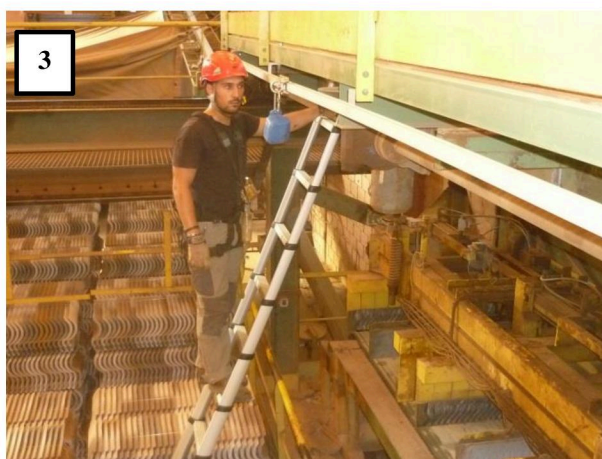


2/ Le second technicien est positionné au sol équipé de son harnais et connecte l'enrouleur sur le point sternal ou dorsal de son harnais.

L'échelle est déjà positionnée à proximité de la zone de travail.



3/ Intervention sécurisée sur la zone de travail en étant équipé du harnais et de l'enrouleur et en se connectant au chariot de la LDV rail.



Remarque :

Avec ces systèmes de sécurité hauteur, il est nécessaire d'être à 2 (obligatoire pour des interventions en hauteur).

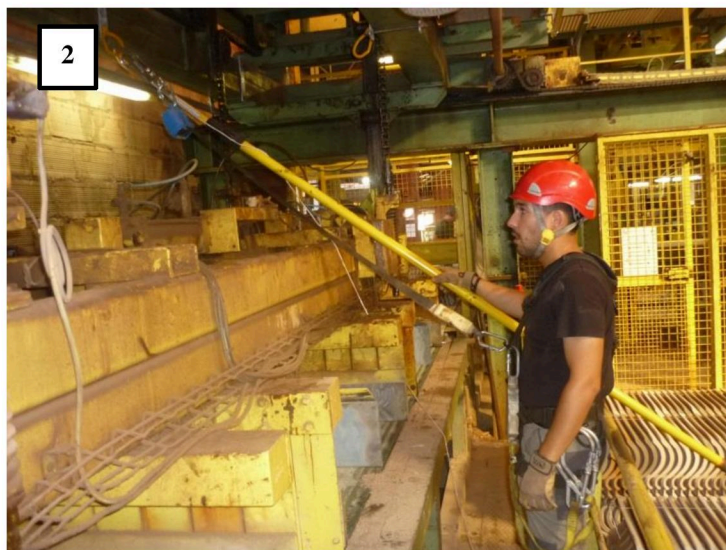
L'ensemble rail et EPI permettent d'avoir un accès sécurisé aux pinces et d'accéder aux pinces en positions haute et de sécuriser les techniciens pour des opérations de maintenance sur l'extérieur de la pince.

PLATINES D'ANCRAGE ANTEC EN795-A :

L'utilisation des platines d'ancrages s'effectue à 2 techniciens.

1/ L'accès au platine d'ancrage se fait par l'utilisation d'une perche, on se connecte au point d'ancrage à distance depuis le sol.

2/ On équipe la perche d'un enrouleur à sangle et on connecte la perche aux points d'ancrages positionnés sous la passerelle principale de la pince.



Variante : A la place de l'enrouleur il est possible d'utiliser une corde avec coulisseau sur corde.

Mode opératoires et panonceaux pour utilisation des systèmes de sécurité hauteur installés sur machines secteurs S3 et S5	12/09/13	
	Page : 8/41	